



Indicadores destacados de la Formación Profesional en España

Fecha de la última actualización: **28/02/2024**

01

<p>Población titulada en FP de 25 a 64 años</p> <p>2023 <i>Casi 1 de cada 4 españoles tiene estudios de Formación Profesional</i></p>	<p>5.993.445 ↑ 5.343.112 en el año 2018 titulados</p> <p>22,65 % ↑ 20,47 % en el año 2018 de la población de 25 a 64 años</p>	
---	---	--

02

<p>Las 5 familias profesionales más demandadas</p> <p>2021-2022 <i>Sanidad repite como la familia profesional más elegida en España</i></p>	<ol style="list-style-type: none"> 1. Sanidad 2. Administración y Gestión 3. Informática y Comunicaciones 4. Servicios Socioculturales y a la Comunidad 5. Electricidad y Electrónica 	
---	--	--

03

<p>Estudiantes matriculados en FP</p> <p>2021-2022 <i>1 de cada 3 estudiantes cursa estudios de FP tras la educación obligatoria</i></p>	<p>1.027.367 ↑ 791.385 en el curso 2016-2017 estudiantes</p> <p>33,67 % ↑ 28,64 % en el curso 2016-2017 de los matriculados en enseñanzas postobligatorias de Bachillerato, FP y Grado</p>	
--	--	--

04

<p>Tasa de finalización de FP</p> <p>2021-2022 <i>El número de estudiantes que acaban sus estudios en el tiempo previsto desciende 8 puntos respecto al curso anterior</i></p>	<p>62,74 % ↑ 60,2 % en el curso 2016-2017 de los estudiantes</p>	
--	---	--

05

<p>Estudiantes matriculados en FP Dual</p> <p>2021-2022 <i>En España, 1 de cada 22 estudiantes de FP cursa estudios en modalidad dual</i></p>	<p>45.613 ↑ 20.357 en el curso 2016-2017 estudiantes</p> <p>4,44 % ↑ 2,57 % en el curso 2016-2017 de los matriculados en Formación Profesional</p>	
---	--	--



06

Población de 15 a 24 años que ni estudia ni trabaja

2023

1 de cada 10 jóvenes españoles entre 15 y 24 años no estudia ni trabaja

504.915 ↓ 568.501 en el año 2018
ninis

9,82 % ↓ 12,45 % en el año 2018
de la población de 15 a 24 años



07

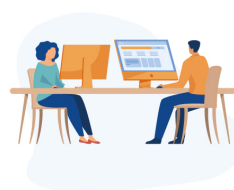
Prima de empleo de los titulados de FP Básica y de Grado Medio de 20 a 34 años

2023

En España un titulado de FP tiene ventaja para encontrar empleo respecto a quienes tienen un menor nivel de estudios

14,35 p.p. ↑ 14,03 p.p. en el año 2018

de ventaja en tasa de ocupación respecto a los jóvenes con un nivel educativo inferior



08

Ofertas de empleo que requieren titulación de FP

2022

En España 1 de cada 5 ofertas de empleo son para titulados de Grado Superior de FP y casi 1 de cada 7 para titulados de Grado Medio

21,39 % ↓ 25,48 % en el año 2017
de las ofertas requieren FP Grado Superior

13,36 % ↓ 14,84 % en el año 2017
de las ofertas requieren FP Grado Medio



09

Participantes en formación bonificada

2022

Casi 2 de cada 5 trabajadores españoles asalariados participa en formación bonificada

5.327.278 ↑ 4.017.000 en el año 2017
trabajadores

38,71 % ↑ 31,66 % en el año 2017
de los trabajadores asalariados en empresas privadas



10

Gasto en formación por trabajador

2022

En España, las empresas aumentan 8 euros el gasto en formación por trabajador respecto al año pasado

68,32 € ↓ 89,84 € en el año 2017
al año por trabajador

